

เป็นบัตรเดินทางสาย Alpine เพียงบัตรเดียว!

ตั๋ว JR RAIL PASS สำหรับเที่ยวญี่ปุ่นตอนกลาง!!

สะดวกและประหยัด!

เส้นทางท่องเที่ยวจาก Nagoya ไปบริเวณ Gifu และ Nagano โดยเน้นที่เส้นทางแอลป์

สามารถโดยสารรถไฟธรรมดาและรถไฟด่วนพิเศษของ JR รวมถึงเส้นทางแอลป์ทั้งหมดได้ไม่จำกัดตลอดเส้นทาง!

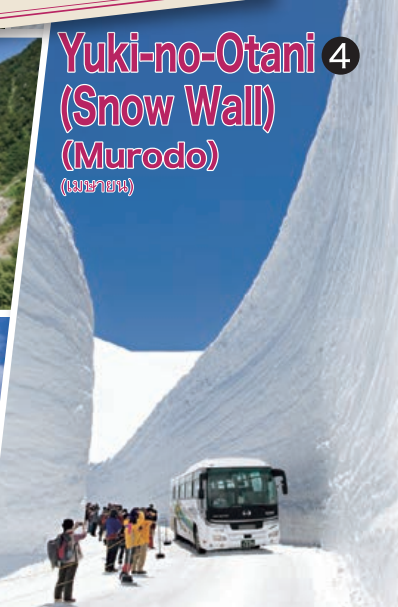
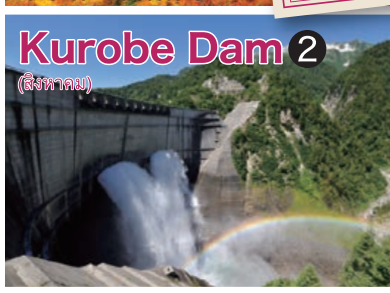


ใช้ได้ 5 วันต่อหนึ่งครั้ง

ผู้ใหญ่ **17,500**เยน เด็ก **8,750**เยน

ราคาจำหน่ายในประเทศญี่ปุ่น ผู้ใหญ่: 18,500 เยน เด็ก: 9,250 เยน *เด็กอายุ 6 - 11 ปี

ช่วงเวลาที่ใช้ได้: กลางเดือนเมษายน ~ กลางเดือนพฤศจิกายน



• ในเส้นทางที่สามารถใช้ได้ เส้นทางสีฟ้าแสดงถึงรถไฟของ JR ที่ไม่ใช่ชินคันเซ็นและเส้นทางสีอื่นแสดงถึงระบบขนส่งอื่น
 • สามารถแลก MCO (คูปองแลกตั๋ว) ที่ชื่อนอกประเทศญี่ปุ่นและชื่อตัวภายในประเทศญี่ปุ่นได้ที่สถานีที่กำหนดในสถานีที่มีสัญลักษณ์ ● ในเส้นทาง (นอกจากนี้ สามารถแลกหรือซื้อได้ที่สถานีที่กำหนดในสถานีหลักของ JR Central (Tokyo, Shinagawa, Shin-Yokohama, Kyoto และ Shin-Osaka))



ดูรายละเอียดของสถานที่จำหน่ายตั๋ว ฯลฯ ได้ที่นี่

<http://touristpass.jp>

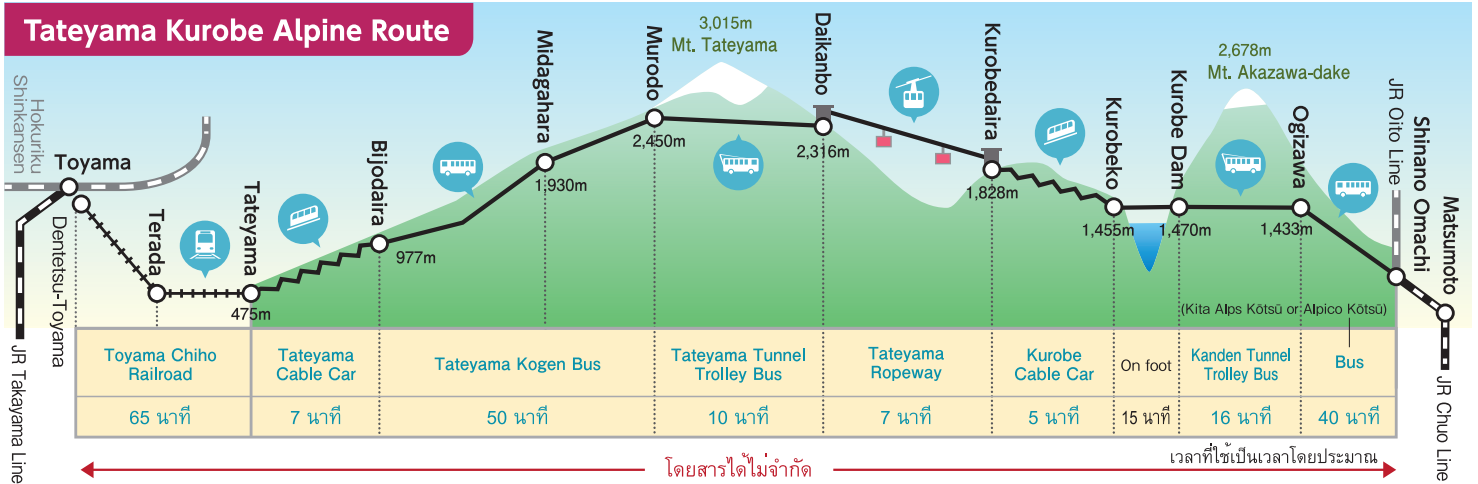


JR-CENTRAL 2019.1

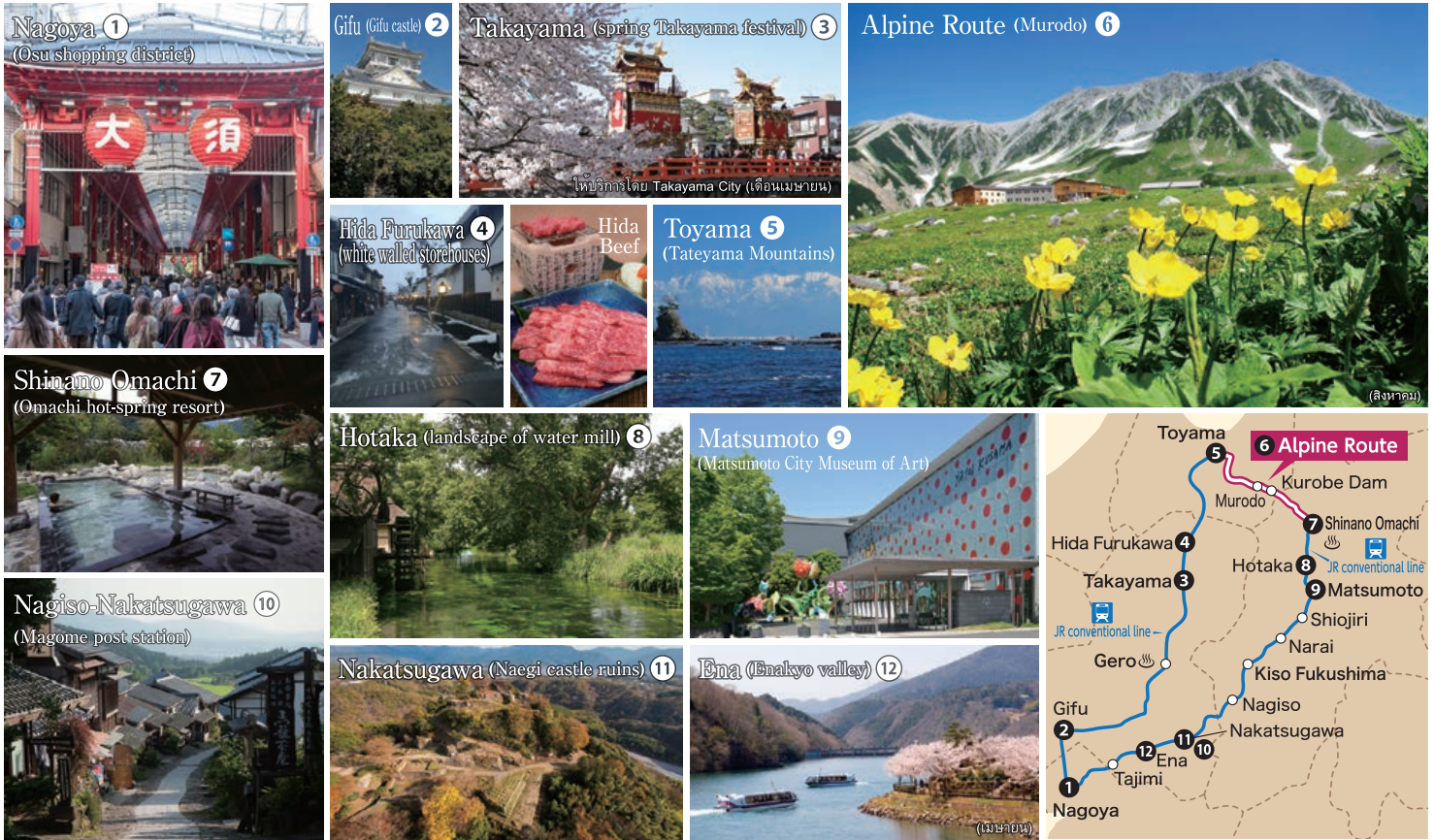
Alpine-Takayama-Matsumoto Area Tourist Pass

ใช้ได้ 5 วันต่อเนื่องกัน ผู้ใหญ่ 17,500 เยน เด็ก 8,750 เยน

โดยสารเส้นทางแอลป์ และรถไฟธรรมชาติและรถไฟด่วนพิเศษของ JR ที่มีความปลอดภัย ความสะดวกสบาย ความรวดเร็ว และความตรงต่อเวลาสูง ได้ตามต้องการด้วยตัวเพียงใบเดียว!



- เส้นทางแอลป์อาจมีการจราจรหนาแน่นช่วงเมษายน - มิถุนายนที่สามารถชมกำแพงหิมะได้ จึงอาจต้องรอนานในการให้บริการและระบบขนส่งภายในเส้นทาง
- ตัวนี้ไม่สามารถจองตั๋วออนไลน์ของรถราง Tateyama ที่ออกจากสถานี Tateyama (สามารถใช้บริการรถราง Tateyama ที่ออกจากสถานี Tateyama ได้โดยไม่ต้องจอง)
- สามารถใช้บริการส่งสัมภาระระหว่างบริเวณ Toyama - Shinano Omachi ได้ (มีค่าใช้จ่าย)



ตัวอย่างสถานที่ท่องเที่ยว และเส้นทางแอลป์และรถไฟของ JR ที่ใช้โดยสารได้ สถานีที่ 4-12 จะพบไว้อ่างมีค่าเข้าชมหรือค่าเดินทางแยกต่างหาก

✓ สามารถจองที่นั่งด้วยสารธรรมดาของรถไฟของ JR ที่ไม่ใช่ชินคันเซ็นได้ 4 ครั้ง!

แต่ละระบบขนส่งที่ใช้ตัวนี้โดยสารได้อาจเปลี่ยนแปลงวันหยุดและเวลาทำการโดยไม่แจ้งให้ทราบล่วงหน้า สำหรับรายละเอียด กรุณาดูเว็บไซต์ของแต่ละระบบขนส่ง

เวลาที่ใช้โดยประมาณ (JR ใช้รถด่วนพิเศษ JR ไม่ใช้รถด่วนพิเศษ)

- Nagoya - Gifu ประมาณ 20 นาที (JR)
- Gifu - Gero ประมาณ 1 ชั่วโมง 20 นาที (JR)
- Gero - Takayama ประมาณ 45 นาที (JR)
- Takayama - Toyama ประมาณ 1 ชั่วโมง 30 นาที (JR)
- Shinano Omachi - Matsumoto ประมาณ 1 ชั่วโมง (JR)
- Matsumoto - Narai ประมาณ 50 นาที (JR)
- Narai - Kiso Fukushima ประมาณ 20 นาที (JR)
- Kiso Fukushima - Nagiso ประมาณ 20 นาที (JR)
- Nagiso - Ena ประมาณ 50 นาที (JR)
- Ena - Nagoya ประมาณ 1 ชั่วโมง 10 นาที (JR)
- Nagoya - Takayama ประมาณ 2 ชั่วโมง 30 นาที (JR)
- Nagoya - Matsumoto ประมาณ 2 ชั่วโมง (JR)

สำหรับตัวนี้ จะต้องแสดงพาสปอร์ตที่มีตราประทับหรือสติกเกอร์ "พำนักระยะสั้น" ซึ่งได้รับที่จุดตรวจคนเข้าเมืองขณะเขาประเทศญี่ปุ่น ในกรณีนาน MCO (คู่มือแอลกัว) ที่ชื่อจากต่างประเทศมาแลกดัวจริงหรือชื่อตัวจริงภายในประเทศญี่ปุ่น (ทั้งนี้ นี้อาจมีราคาต่างกันเมื่อซื้อนอกประเทศญี่ปุ่นและในประเทศญี่ปุ่น)

รายการ "ตัวท่องเที่ยว" อื่น ๆ ของ JR

ดูรายละเอียดของตัวได้ที่

<http://touristpass.jp>

