



การริเริ่มและส่งเสริมการขยายเส้นทางท่องเที่ยวภูมิภาคโทโฮคุ TOHOKU Japanese Restaurant Week จัดขึ้นในฮ่องกงและประเทศไทย

แนะนำวัฒนธรรมทางอาหารของภูมิภาคโทโฮคุ นำเสนอ อาหาร เครื่องดื่มและการท่องเที่ยว
ผ่านแคมเปญ "Exploration to the Deep North of Japan / สำรวจลึกญี่ปุ่นตอนเหนือ"

บริษัทกูรูนาวี (บริษัทแม่เซตซีโยตะ โตเกียว ท่านประธาน เซอิจิโร่ โคโตะ ต่อไปนี้จะขอแทนที่ว่า "กูรูนาวี") ได้มี
ร่วมมือกับสำนักงานขนส่งในเขตโทโฮคุและองค์กรสนับสนุนการท่องเที่ยวเพื่อจัดงาน Japanese Restaurant
Week (JRW) แคมเปญนี้จะใช้งานนี้และแคมเปญ "Exploration to the Deep North of Japan / สำรวจลึก
ญี่ปุ่นตอนเหนือ" ในการประชาสัมพันธ์การจูงโปรแกรมท่องเที่ยวต่างๆ รวมถึงสถานที่ท่องเที่ยวในภูมิภาคโทโฮคุ*

* หกจังหวัดในภูมิภาคโทโฮคุ อาโอโมริ อิวาเตะ มียางิ อะกิตะ ยามากาตะและฟูกูชิมะ รวมถึงนีกาตะ

กระตุ้นความสนใจในประเทศญี่ปุ่นผ่านทางอาหาร

โดยโปรโมทภูมิภาคโทโฮคุผ่าน JRW ให้มากที่สุด

เริ่มขึ้นในปี 2013, JRW มีส่วนร่วมกับอีเวนต์ด้วยการใช้ร้านอาหารท้องถิ่นเพื่อดึงดูดและเพิ่มความสนใจต่อประเทศญี่ปุ่น
ผ่านทางอาหาร ครั้งนี้ร้านอาหารญี่ปุ่นภายใต้เครือข่ายของกูรูนาวีในฮ่องกงและประเทศไทยก็จะเข้าร่วมงานนี้ด้วย

ภายในงานยังมีการจับรางวัล อาทิเช่น ผลิตภัณฑ์ต่างๆจากโทโฮคุ ลุ้นรับเซตบัตรกำนัลเที่ยว
ภูมิภาคโทโฮคุเป็นต้น เราจะใช้ร้านอาหารญี่ปุ่นในต่างประเทศในการดึงดูดลูกค้าเพื่อเพิ่มความ
สนใจในโทโฮคุให้มากขึ้น ด้วยการให้ผู้ร่วมงานสัมผัสประสบการณ์ด้านวัฒนธรรมทางอาหารของ
ญี่ปุ่นและให้ข้อมูลเพิ่มเติมเพื่อขยายเส้นทางท่องเที่ยวโทโฮคุ ยิ่งไปกว่านั้น 14 ร้านค้าใน
ฮ่องกง และ 11 ร้านในประเทศไทยจะให้ทุกท่านได้ลิ้มลองอาหารท้องถิ่นของโทโฮคุเป็นพิเศษ
เฉพาะงานนี้



▲ โปสเตอร์ JRW

พื้นที่	วันที่	จำนวนร้านที่เข้าร่วมงาน JRW	จำนวนร้านที่เสิร์ฟอาหารท้องถิ่น
ฮ่องกง	8 พฤศจิกายน - 12 พฤศจิกายน	40 ร้าน	14 ร้าน
ประเทศไทย	9 พฤศจิกายน - 22 พฤศจิกายน	30 ร้าน	11 ร้าน

Contact / Gurunavi, Inc

Public Relations Group Planning and Development

TEL: +88-(0)3-3500-9700

E-MAIL: pr@gnavi.co.jp

【ของรางวัลจับฉลาก: ฮอกไกโด】

- รางวัล A : บัตรกำนัลท่องเที่ยวภูมิภาคโทโฮคุ 2,500 HKD x 3 ท่าน
- รางวัล B : JR East PASS TOHOKU x 2 คู่ 4 ท่าน
- รางวัล C : น้ามะเขือเทศพรีเมียม จากจังหวัดมียางิ “AKAIMINORI NO ZEITAKUSHIBORI” x 10 ท่าน
- รางวัล D : ฤๅไซคอดี FUKUBUKURO x 50 ท่าน

【ของรางวัลจับฉลาก: ประเทศไทย】

- รางวัล A : บัตรกำนัลท่องเที่ยวภูมิภาคโทโฮคุ 10,000 THB x 3 ท่าน
- รางวัล B : JR East PASS TOHOKU x 2 คู่ 4 ท่าน
- รางวัล C : น้่าองุ่นพรีเมียม จากจังหวัดมียางิ “PREMIUM WILD GRAPE JUICE” x 10 ท่าน
- รางวัล D : ผ้าเช็ดมือญี่ปุ่น TENUGUI x 100 ท่าน

แนะนำเสน่ห์ของสถานที่ท่องเที่ยวต่างๆของโทโฮคุ

เว็บไซต์ถูกจัดขึ้นเป็นพิเศษตามแคมเปญ “Exploration to the Deep North of Japan / สํารวจลึกลงไปนตอนเหนือ”

ค้นหาข้อมูลของเส้นทางท่องเที่ยวที่ขยายเพิ่มขึ้น, จุดท่องเที่ยวต่างๆ, รํานอาหารท้องถิ่น, แพคเกจท่องเที่ยว(สามารถปรับเปลี่ยนตามความสะดวกของทุกท่าน), และข้อมูลการท่องเที่ยวอื่นๆของโทโฮคุ
เว็บไซต์เปิดให้บริการ: ภาษาอังกฤษ, ภาษาจีนตัวเต็ม, ภาษาจีนกลาง, ภาษาไทย

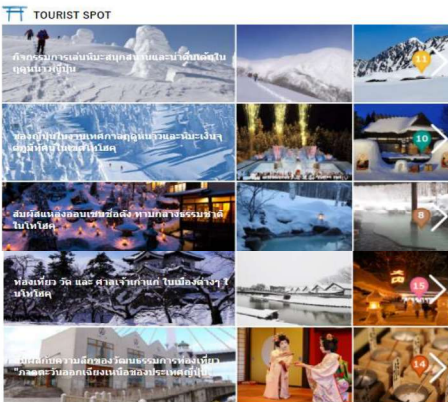
- ฮอกไกโด : <https://hk.sushiandsake.net/pr/tohoku-japantravel/>
- ประเทศไทย : <https://th.sushiandsake.net/pr/tohoku-japantravel/>

ส่งเสริมการจองการท่องเที่ยวเพื่อขยายพื้นที่ท่องเที่ยวของโทโฮคุ

หน้าแหล่งท่องเที่ยว แนะนำการท่องเที่ยวในช่วงฤดูหนาวของญี่ปุ่นโดยยื่นพื้นที่ 6 ภูมิภาค: กิจกรรมหิมะ, เทศกาลฤดูหนาว, ป่อนํ้าพุร้อน, ประสบการณ์ทางวัฒนธรรม, และ สถานที่สําคัญทางประวัติศาสตร์

หน้าข้อมูลร้านอาหาร ใช้ประโยชน์จากความหลากหลายของภาษาในเว็บไซต์สำหรับร้านอาหารที่ต้องการให้บริการผู้มาเยี่ยมเยียนจากที่ต่างๆ ทั้งร้านที่เสิร์ฟอาหารท้องถิ่น ร้านที่ทุกคนสามารถเพลิดเพลินกับวัฒนธรรมการกินของโทโฮคุได้โดยโปรแกรมพิเศษนี้ลึงค์ไปที่

หน้าการจองการท่องเที่ยว ซึ่งนักท่องเที่ยวสามารถจองทุกกิจกรรมที่สนใจได้ภายในโทโฮคุ



▲ หน้าแหล่งท่องเที่ยว



▲ หน้าข้อมูลร้านอาหาร



※ Japanese Restaurant week is certified by the beyond 2020 program.